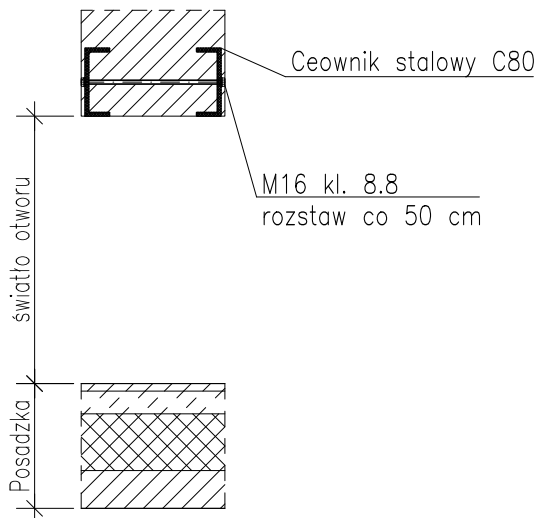



PRZEKRÓJ NADPROŻA

skala 1:20



1. Nadproża osadzać etapowo – tj. w 1 etapie wkuć/wyciąć bruzdę pod nadproże z jednej strony, osadzić nadproże. Następnie wykonać te same czynności na drugiej stronie otworu.
2. Nadproże oprzeć z każdej strony na głębokość min. 10 cm (oparcie nadproża).
3. Po osadzeniu nadproża wykonać podlewki cementowe gr. minimalnej 5 cm z zaprawy CX15 lub SikaGround w konsystencji płynnej, w uprzednio wykonanym szalunku. Sprawdzając aby zaprawa dokładnie wypełniła przestrzeń między belką stalową, a murem ceglanym.
4. Uzupełnić ubytki muru i luznie przestrzenie między nadprożem, a murem zaprawą cementową CX15 lub inną równoważną.
5. Zabezpieczyć belki przed przemieszczeniem przez skręcenie ich prętami gwintowanymi M16 kl. 8.8 w rozstawie 50 cm. Ubytki muru uzupełnić zaprawą cementową.

	IMIĘ I NAZWISKO	NR UPRAWNIEŃ	DATA	PODPIS		
PROJEKTOWAŁ	mgr inż. Jarosław Śliwczyński	KUP/0003/PBKb/22	01.02.2025			
SPRAWDZIŁ	inż. Maria Szulczewska	GPIK-KZ-730/14/94	01.02.2025			
INWESTOR	KSM w Inowrocławiu al. Kopernika 7, 88-100 Inowrocław	Pracownia Projektowa Jarosław Śliwczyński ul. Grochowa 27a, 88-100 Inowrocław NIP 556 265 61 68, tel. 695 950 412				
ZAMAWIAJĄCY	-					
TYTUŁ RYSUNKU	TEMAT I ADRES INWESTYCJI					
NADPROŻE <u>OTWÓR MIĘDZY POM. 2 I POM.3</u>		BUDOWA ZEWNĘTRZNEGO SZYBU WINDOWEGO				
		al. Kleeberga 1, 88-100 Inowrocław, dz. nr 1/19				
		NR RYSUNKU	SKALA	FORMAT	STADIUM	REW. / STR.
		K_01	1:20	A4	P.T.	0